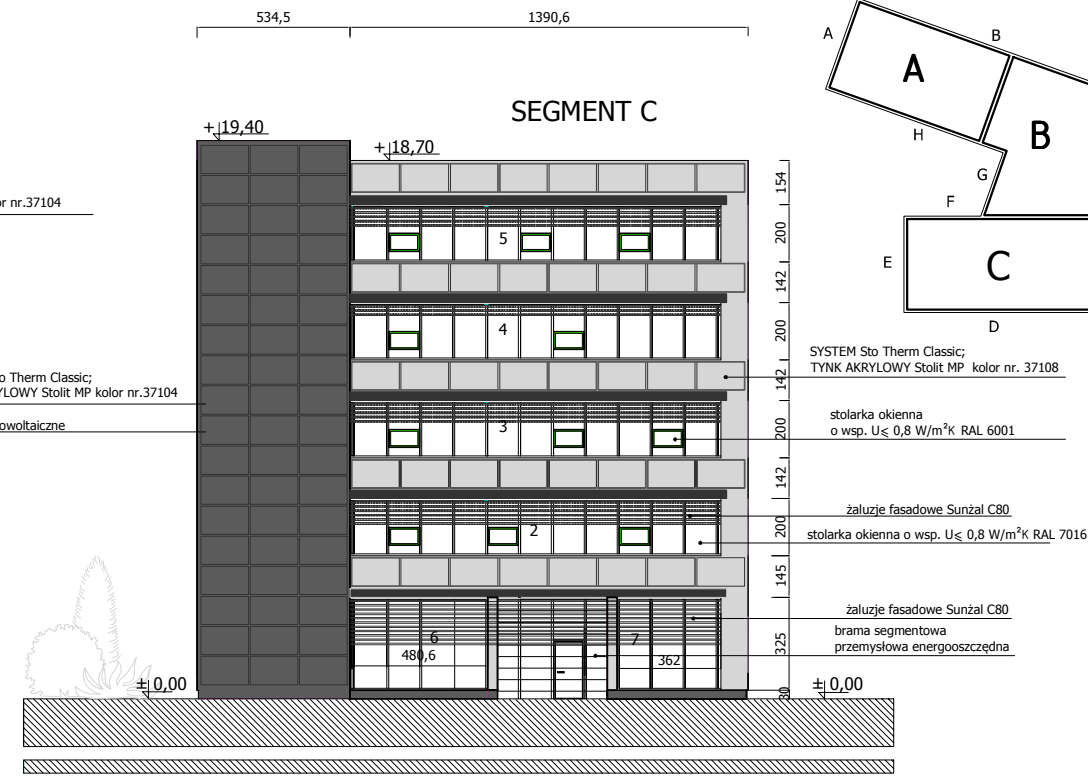
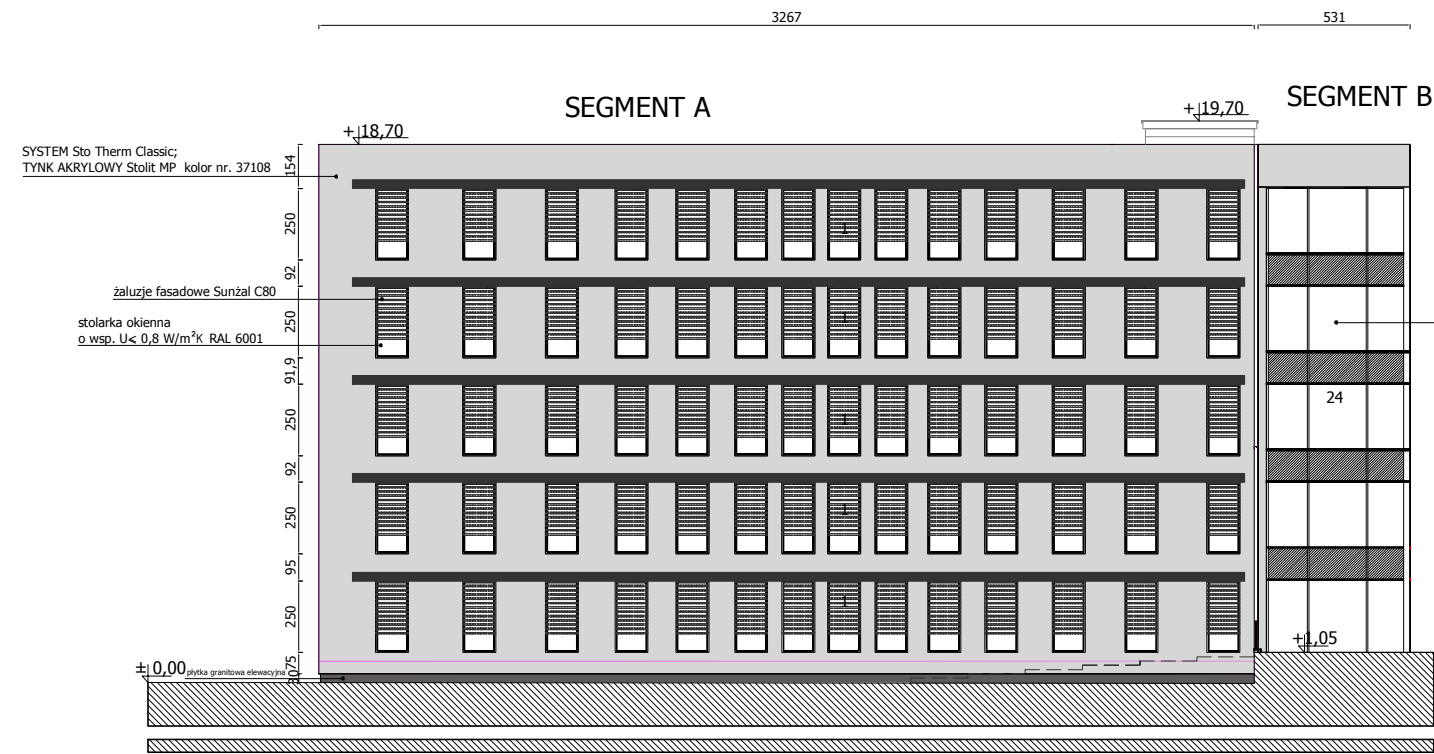


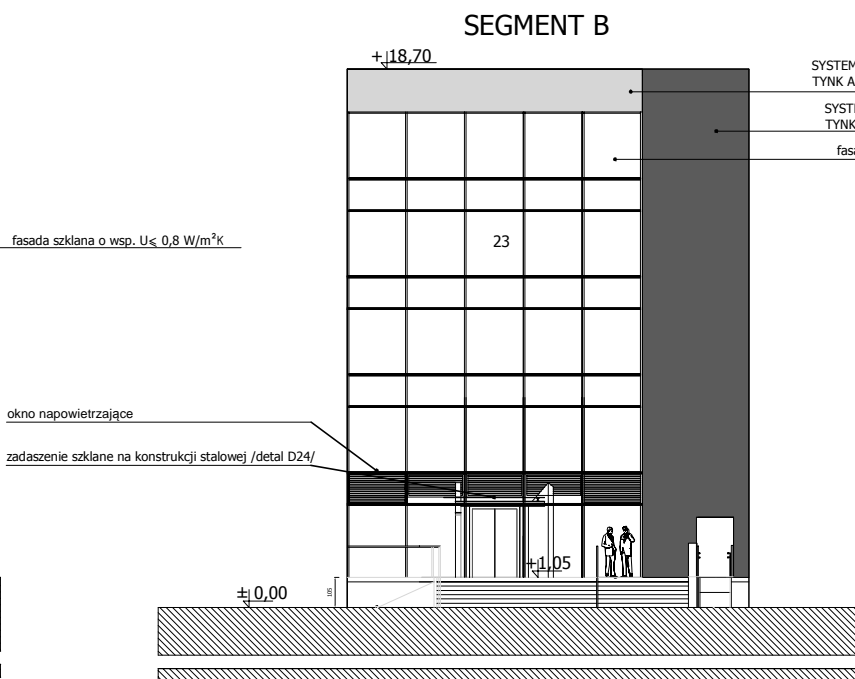
D ELEWACJA WSCHODNIA



E



H ELEWACJA WSCHODNIA



G ELEWACJA POŁUDNIOWA

Wymienione produkty mogą być zastąpione, po uzgodnieniu z inwestorem, pod warunkiem posiadania przez nie tych samych lub równoważnych parametrów technicznych. Pod pojęciem równoważny rozumie się produkt lub przedmiot o parametrach technicznych nie gorszych niż produkt wskazany z nazwy w dokumentacji.

branża:			
ARCHITEKTURA			
faza projektu:			
PROJEKT WYKONAWCZY			
inwestor:			
Park Naukowo - Technologiczny			
EURO CENTRUM Sp. z o.o. Katowice ul. Ligocka 103			
nazwa i adres obiektu budowlanego:			
PROJEKT WYKONAWCZY			
BUDOWA BUDYNKU BIUROWO-USŁUGOWEGO SPEŁNIĄCEGO WYMAGI BUDYNKU PASYWNEGO			
WRAZ Z POMIĘSZCZENIAMI LABORATORYJNO-WYPROBOWYMI ORAZ ZAGOSPODAROWANIEM			
ZŁOŻENIOWANEGO W KATOWICACH PRZY UL. LIGOCKIEJ 103 - POTAKA NR 1273			
tytuł:			
ELEWACJE - D,E,G,H		data:	nr rys.:
19.07.2009		1:200	E2
opracował:			
mgr inż. arch. SŁAWOMIR KOSTUR,			
inż. arch. Iwona BŁACHNO, inż. arch. ANNA KACZMAREK			
główny projektant:			
mgr inż. arch. Jolanta Lidwin - uprawnienia budowlane			
w specjalności architektonicznej bez ograniczeń 35/05/SLOKK/II			
sprawdzający projektant:			
mgr inż. arch. Aleksandra Anna Opielka - uprawnienia budowlane			
w specjalności architektonicznej bez ograniczeń SL - 1315			
			
PROJEKT GRUPA			
Sławomir Kostur			
ul. Kochanowskiego 23			
41-940 Piekary Śląskie			
tel / fax 032 767 90 35			