



W imieniu Parku Naukowo - Technologicznego „Euro-Centrum” Sp. z o.o. z siedzibą w Katowicach w związku z postępowaniem o numerze [Z-32/X/2014/PNT](#) na:

**„Budowę budynku montażowo - usługowego  
spełniającego wymogi budynku niskoenergetycznego  
wraz z zagospodarowaniem terenu  
posadowionego w Katowicach przy ul. Ligockiej 103 (budynek nr 11)”**

w związku z Projektem pod nazwą „Utworzenie Parku Naukowo - Technologicznego Euro-Centrum - rozwój i zastosowanie nowych technologii w obszarze poszanowania energii i jej odnawialnych źródeł”; realizowanym w ramach Osi Priorytetowej 5: Dyfuzja innowacji; Działanie 5.3: Wspieranie Ośrodków Innowacyjności Programu Operacyjnego Innowacyjna Gospodarka; finansowanym ze środków Unii Europejskiej oraz środków budżetu Państwa; w związku z umową o udzielenie wsparcia z dnia 08 października 2010 r. o nr POIG.05.03.00-00-010/10-06;

uprzejmie informuję, że w dniu 23 października 2014 r. do Zamawiającego wpłynęły następujące pytania , na które poniżej udzielono odpowiedzi:

Prosimy o następujące wyjaśnienia do projektu:

- 1) Rozbieżność pomiędzy rysunkami 01 przyziemie a 09 elewacja zachodnia. Okno O3 zgodnie z Rys 01 przyziemie należy zamontować na wysokości 150cm z rysunku 09 elewacja Zach umiejscowienie tego okna jest znacznie wyżej ponad 200cm. Prosimy o wyjaśnienie.

**Zamawiający przekazuje korektę rysunku A-09.**

- 2) Rozbieżność pomiędzy rysunkami 01 przyziemie a 08 elewacja pn. Zgodnie z Rys 01 Przyziemie należy wykonać drzwi Dz1 jako dwuskrzydłowe 140x200, natomiast na Rys 08 elewacji w tym miejscu występują drzwi jednoskrzydłowe oraz okno. Prosimy o wyjaśnienie.

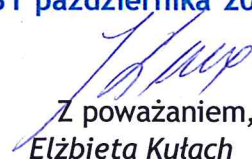
**Zamawiający informuje, że prawidłowe dane zostały określone na rzucie przyziemia i w zestawieniu stolarki. Zamawiający przekazuje korektę rysunku elewacji nr A-08.**

- 3) Czy inwestor (za zgodą projektanta) dopuszcza zmianę posadowienia budynku? Zamiast kolumn żwirowych zastosowanie innego rozwiązania np. pali CFA, kolumny betonowe?

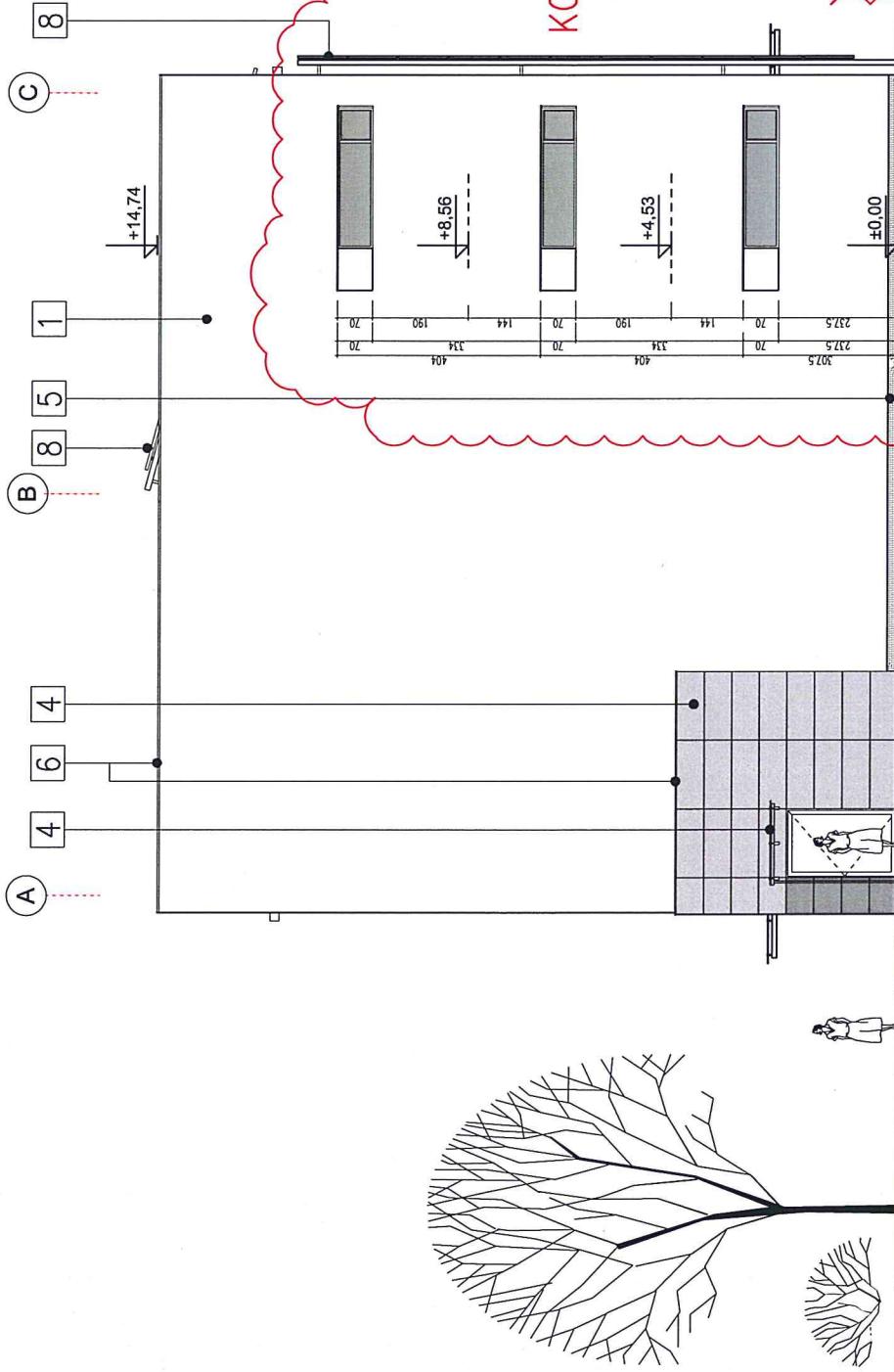
**Zamawiający informuje, że nie dopuszcza zmian w posadowieniu budynku nawet za zgodą projektanta.**

- 4) Ze względu na bardzo krótki czas ofertowania wnioskujemy o przedłużenie terminu złożenia oferty o 14 dni kalendarzowych.

**Zamawiający przedłuża termin składania ofert z 31 października 2014 r., godz. 12:00 na 07 listopada 2014 r., godz. 09:00.**

  
Z poważaniem,  
Elżbieta Kułach

Członek Komisji Przetargowej

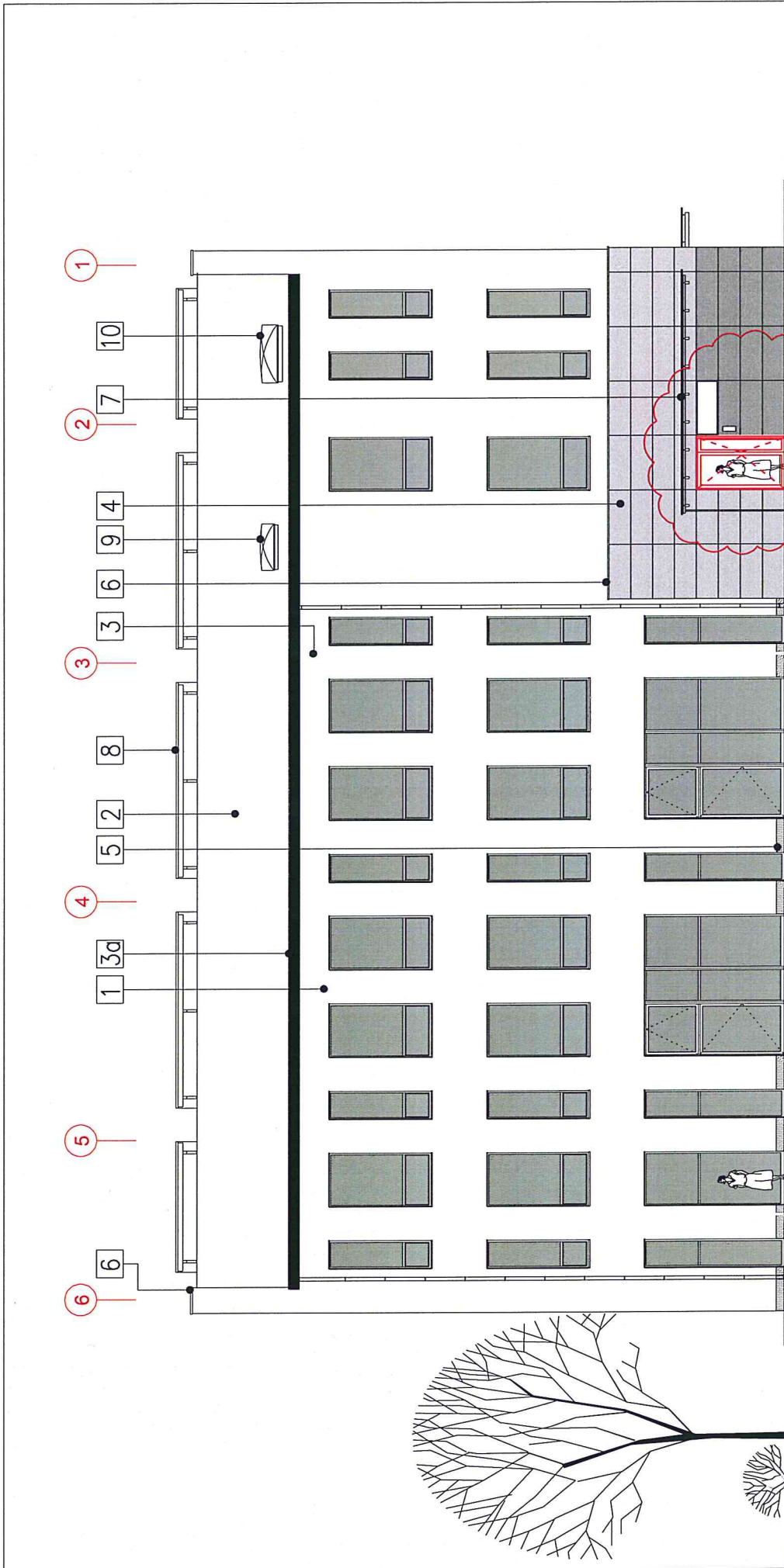


KOREKTA RYS. 09  
27.10.2014

**ELEWACJA BOCZNA - ZACHODNIA**

- 1 - TYNK CIENKOWARSTWOWY
- 4 - PŁYTY VEROFIL MALOWANE
- 5 - TYNK MOZAIKOWY
- 6 - OBRÓBKA BLACHA STAL. 0,55mm POWLEK.
- 7 - ZADASZENE WEJŚCIA (WG RYSUNKU)
- 8 - OCNIWA FOTOWOLT. NA PODKONSTRUKCJI
- 11 - ŻALUZJE ZEWNĘTRZNE W OSŁONIE
- 12 - ŻALUZJE ELEWACYJNE STĄCIE (maskownicą podkonstrukcyjną paneli)

	<b>PROJEKT GRUPA</b> Sławomir Kostur ul. Wyzwolenia 74 41-940 Piekary Śląskie tel / fax 032 767 90 35		
	Biuro i firma projektowa: BUDOWA BUDYNKU MONTAZOWO - USLUGOWEGO W KATOWICACH PRZY ULICY LIGOCKIEJ 103. NR DZIAŁKI 1B2. 1711115 Projektant: PARK NAUKOWO-TECHNOLOGICZNY "EURO-CENTRUM" SP. Z O.O. 40-540 RYDZANÓW, UL. GOSKA 1B5		
Wymiar:	Pojęcie:		
mgr inż. arch. Sławomir Kostur upr. spec. Lp-arch. 62/02			
mgr inż. arch. Damian Sawada			
Dziedzic	ARCHITEKTURA, KONSTRUKCJA		
Prace:	PROJEKT WYKONAWCZY		
Rysunek:	ELEWACJA ZACH		
Tytuł:			
08.2014	Skala:	1:100	Strona: EC 11 PW A-09 01.

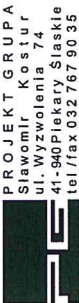


**ELEWACJA FRONTOWA - PÓŁNOCNA**

- 1 - TYNK CIENKOWARSTWOWY
- 2 - POKRYCIE 2XPAPA TERMOZGRZEWAŁNA
- 3 - RURA SPUST. Z BLACHY STAL. POWLEKANEJ
- 3a - RYNNA Z BLACHY STAL. POWLEKANEJ W OSŁONIE Z BLACHY POWLEKANEJ
- 4 - PŁYTY VEROFIL MALOWANE
- 5 - TYNK MOZAIKOWY

- 6 - OBRÓBKA BLACHA STAL. 0,55mm POWLEK.
- 7 - ZADASZENIE WEJŚCIA (WG RYSUNKU)
- 8 - OGNIWA FOTOWOLT. NA PODKONSTRUKCJI
- 9 - KLAPA DYMOWA SZYBU WINDOWEGO
- 10 - KLAPA DYMOWA KLATKI SCHODOWEJ
- 11 - ŻALUZJE ZEWNĘTRZNE W OSŁONIE
- 12 - ŻALUZJE ELEWACYJNE STAŁE (maskownica podkonstrukcji paneli)

**KOREKTA RYS. 08**  
**27.10.2014**

	
PROJEKT GRUPA Sławomir Kępczyński ul. Wyzwolenia 74 41-940 Sławków, Śląskie tel./fax 032 767 90 35	
nazwa i adres obiektu budowlanego: BUDOWA BUDYNKU MONTAŻOWO - USŁUGOWEGO W KATOWICACH PRZY ULICY LIGOCKIEJ 103, NR DZIAŁKI 102, 1711 I 15	
Inwestor: PARK NAUKOWO-TECHNOLOGICZNY "EUROCENTRUM" SP. Z O.O. 40-288 KATOWICE, LIGOCKA 103	
Wykonawca:	mgr inż. Henryk Borucki upr. spec. konstr.-bud. 82922
mgr inż. arch. Sławomir Kępczyński	
mgr inż. arch. Damian Sewiada	
branża:	ARCHITEKTURA, KONSTRUKCJA
faza:	PROJEKT WYKONAWCZY
tytuł:	ELEWACJA PN
Data:	08.2014
Skala:	1:100
Symbol rysunku:	EC 11
Nr tytułu:	A-08
Przebieg:	0